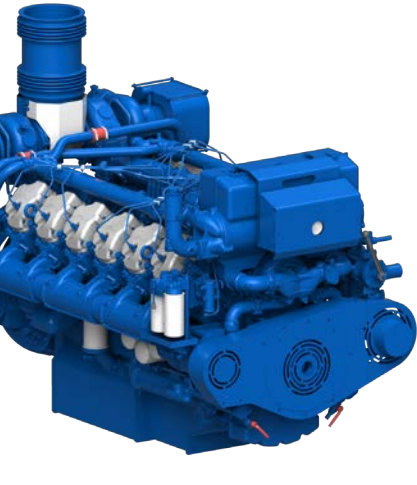




 **SPELOG**

www.spelog.com



SPELOG PLM

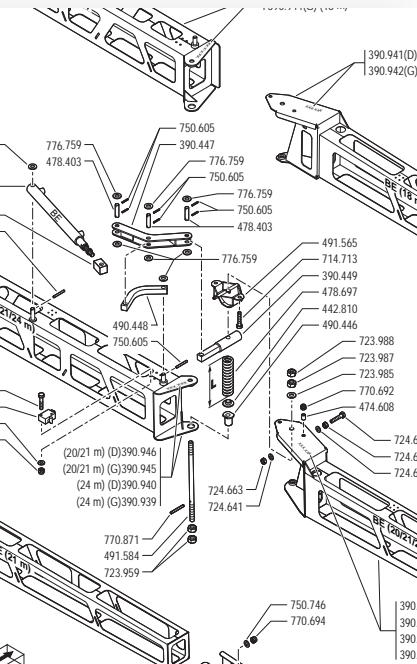
La solution en ligne pour vos informations techniques et votre SAV !



Filiale d'Axess Groupe, Axess Technology, éditrice et intégratrice de la solution SPELOG, se positionne depuis plus de 20 ans comme une experte de l'après-vente auprès des fabricants.

SPELOG en 6 points

- > **Un référentiel des données techniques de vos produits** dans une base de données unique et accessible 24h/24, 7j/7.
- > **Une intégration simple à votre Système d'Information** grâce à un fonctionnement en mode autonome ou en lien avec l'ERP de l'entreprise.
- > **La sécurité de vos informations est garantie** via une protection et une diffusion selon vos critères. Chaque intervenant, collaborateur, client et fournisseur dispose à tout instant d'un accès simple à des données techniques fiables.
- > **Une solution internationale** disponible dans plus d'une douzaine de langues avec des fonctionnalités de devises.
- > **Une version Offline** pour vos techniciens itinérants et une **version mobile** pour une consultation sur smartphone.
- > **Une offre SaaS modulaire** adaptée aux exigences des grands groupes et accessible aux PME.



Axess Technology, _____
c'est également la meilleure réponse à vos besoins de **documentation technique** !

Nos compétences en rédaction, illustration, traduction et édition nous permettent de vous proposer des solutions innovantes et évolutives pour vos projets de documentation : documentations techniques, notices, catalogues de pièces de rechange, illustrations, vues éclatées,...



Pourquoi choisir SPELOG ?

Gain de temps quotidien, amélioration du ROI de votre service clients, diminution des appels à votre SAV, sécurisation des informations : SPELOG est la solution pour développer votre support clients et offrir un service innovant à vos clients et à vos techniciens !

Véritable levier de développement pour votre activité, SPELOG dispose de toutes les fonctionnalités nécessaires pour votre SAV :

- 1.** Consultez vos catalogues de pièces de rechange à tout moment.
- 2.** Réduisez votre temps de réponse aux demandes d'information technique et de cotation de pièces.
- 3.** Digitalisez vos flux SAV pour un accès simple et rapide : gestion des garanties, déclaration d'incidents...
- 4.** Bénéficiez d'une solution évolutive adaptée à votre entreprise et aux évolutions technologiques.



Une gestion simple et intuitive de votre catalogue de formations.

Votre entreprise dispose d'un service de formation ?

Découvrez notre offre dédiée au pilotage complet de votre processus de formation ! Le module est adapté à la formation en présentiel comme à distance, notamment l'e-learning, pour former en toute simplicité vos techniciens et clients.



De nombreux grands groupes et PME nous font déjà confiance :
Alstom, Aixam Mega, Markem Imaje, Tiama, Faun, Moteurs Baudoin,
Sabre, De Dietrich, Ciat, Hitachi, Groupe BFR...



1 rue Mozart - Espace du Parc
26000 Valence

Tél : 04 75 42 31 83
Mail : contact-technology@axess.fr

www.axess-technology.net